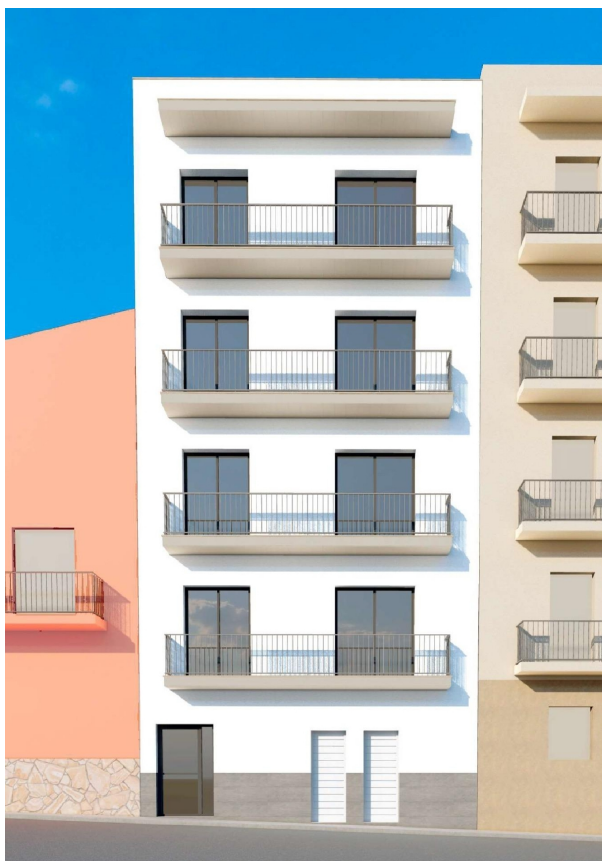


ESPAGNE-IMMOBILIER

<https://www.espagne-immobilier.com/appartement/lametlla-de-mar-43860/6388864/>

appartement à vendre L'ametlla De Mar, Baix Ebre



Au cœur du charmant village marin de L'Ametlla de Mar, magnifique appartement neuf de 55 m² à vendre, situé dans un immeuble exclusif de seulement quatre logements, un par étage, garantissant tranquillité, intimité et confort.~Situé au quatrième étage extérieur avec ascenseur, le logement se compose d'un lumineux salonsalle à manger avec accès à un grand balcon, cuisine américaine ouverte, une chambre double avec accès direct au balcon, une chambre individuelle, une salle de bain complète et une pratique galerie intérieure ouverte.~Depuis le balcon, vous profiterez d'agréables vues dégagées sur le ravin de Pixavaques et les montagnes de Tivissa, offrant un environnement naturel et paisible à quelques mètres seulement de la mer.~Le logement se distingue par ses excellentes finitions et équipements : menuiseries extérieures en aluminium avec double vitrage, menuiseries intérieures laquées blanches, sols en grès cérame, cuisine équipée avec plans de travail COMPACT, robinetterie de haute qualité, système d'aérothermie pour l'eau chaude sanitaire et préinstallation de climatisation gainable.~L'immeuble dispose d'un ascenseur et bénéficie d'un emplacement privilégié, juste derrière le centre médical, à seulement 500 mètres de la gare et entouré de pharmacies, commerces, parking public et tous les services nécessaires au quotidien. De plus, la plage de Pixavaques se trouve à seulement 200 mètres, avec un accès facile aux nombreuses criques et plages aux eaux cristallines de la Costa Dorada.~En option, possibilité d'acquérir un pratique débarras au rezdechaussée pour 15.000 €, idéal pour ranger vélos, poussettes, matériel sportif ou accessoires de plage, particulièrement utile dans un environnement côtier comme celui-ci.~~Plus de biens immobiliers sur le site finquesmar.es

sommaire

Espagne-immobilier **6388864**
id:
référence: **29112**
proche ou à : **L'ametlla De Mar**
region : **Baix Ebre**
type de bien: **appartement**
chambres: **2**
surface du bien : **55 m2**
surface du terrain : **- m2**
prix: **€ 184.900**

contact

agence immobilier: **Finquesmar Serveis**
naam: **Inmobiliaris SI**
parlez: **pas disponible**
telephone: **+34977493836**