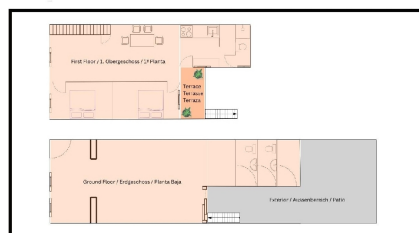


maison à vendre Pollença, Nord



Charmante maison mitoyenne à Puerto Pollensa, à seulement 200 mètres de la mer~C'est dans un quartier très prisé de Puerto Pollensa que se trouve cette maison mitoyenne polyvalente au fort potentiel : une occasion unique de créer un foyer sur mesure.~De style typiquement majorquin, la maison présente une façade discrète donnant sur la rue, tandis qu'à l'intérieur et à l'arrière s'ouvre un espace étonnamment vaste. Le plan allongé avec une structure de patio intérieur offre, comme c'est souvent le cas dans les villages majorquins, la possibilité de relier harmonieusement différents espaces, tels que le salon, le jardin et même une piscine. Un concept classique de maisons mitoyennes méditerranéennes qui allie à la perfection intimité et qualité de vie.~La maison comprend un logement très lumineux à l'étage supérieur avec deux grandes chambres et une belle terrasse. Les pièces offrent de nombreuses possibilités d'aménagement et peuvent être adaptées individuellement aux besoins de la vie moderne.~Au rez-de-chaussée se trouvait autrefois un bar connu bien au-delà de la région. Cet espace offre désormais de multiples possibilités : il est idéal comme salle de loisirs, bureau, garage ou pour ranger des vélos, du matériel de sports nautiques et bien plus encore. C'est précisément la proximité de la mer qui rend cet espace particulièrement pratique.~La cour arrière ouvre de nouvelles perspectives : qu'il s'agisse d'une cour intérieure accueillante, d'un jardin ou même d'une petite piscine privée, vous pouvez y créer une oasis de bien-être entièrement personnalisée.~Particulièrement intéressant : selon les données du service d'urbanisme (début 2026), une surface totale pouvant atteindre environ 270 m² peut être construite sur ce terrain. Actuellement, la propriété fait environ 180 m², ce qui permet des extensions, par exemple vers l'arrière ou en ajoutant un étage supplémentaire.~Ce type de maison mitoyenne est rare sur le marché de Puerto Pollensa et offre un énorme potentiel tant pour un usage personnel que pour les investisseurs.~L'emplacement est imbattable : à seulement 200 mètres de la mer et à quelques minutes à pied de tous les services essentiels, notamment des supermarchés, des restaurants, le centre de santé et un arrêt de bus offrant d'excellentes liaisons vers Alcúdia, Sa Pobla, Inca et Palma.~Ne manquez pas cette opportunité unique~~ReMax Collection Grup Direct précise : « Le prix de vente du bien immobilier comprend les honoraires de l'agence immobilière, qui seront entièrement à la charge du vendeur. Ce prix n'inclut ni la taxe correspondante (ITP) de 8,61 %, ni les frais de notaire et d'enregistrement, estimés à environ 2 % et qui devront être réglés au moment de la signature de l'acte notarié correspondant. Le taux d'imposition est calculé sur le prix final de l'acte notarié et peut varier en fonction des subventions, des aides, de l'âge et d'autres circonstances propres au contribuable. Toutes les informations sont basées sur les données fournies par le propriétaire ou le client. Aucune responsabilité n'est assumée quant à l'exactitude, l'exhaustivité ou l'actualité des informations. Sous réserve de modifications, d'erreurs et de vente préalable. Cette brochure ne constitue pas une offre contractuelle, mais est uniquement destinée à des fins d'information. Seuls les accords stipulés dans l'acte notarié de vente sont contraignants. Les

plans, les données de surface et les représentations contenus dans cette brochure sont purement indicatifs et peuvent différer de la réalisation effective. Registre ROAIIB – GOIBE739576/2024

sommaire

Espagne-immobilier	6330842
id:	
référence:	100HP04
proche ou à :	Pollença
region :	Nord
type de bien:	maison
chambres:	2
surface du bien :	180 m2
surface du terrain :	219 m2
prix:	€ 720.000

contact

agence immobilier:	Grupdirect
naam:	pas disponible
parlez:	pas disponible
telephone:	+34971722722